

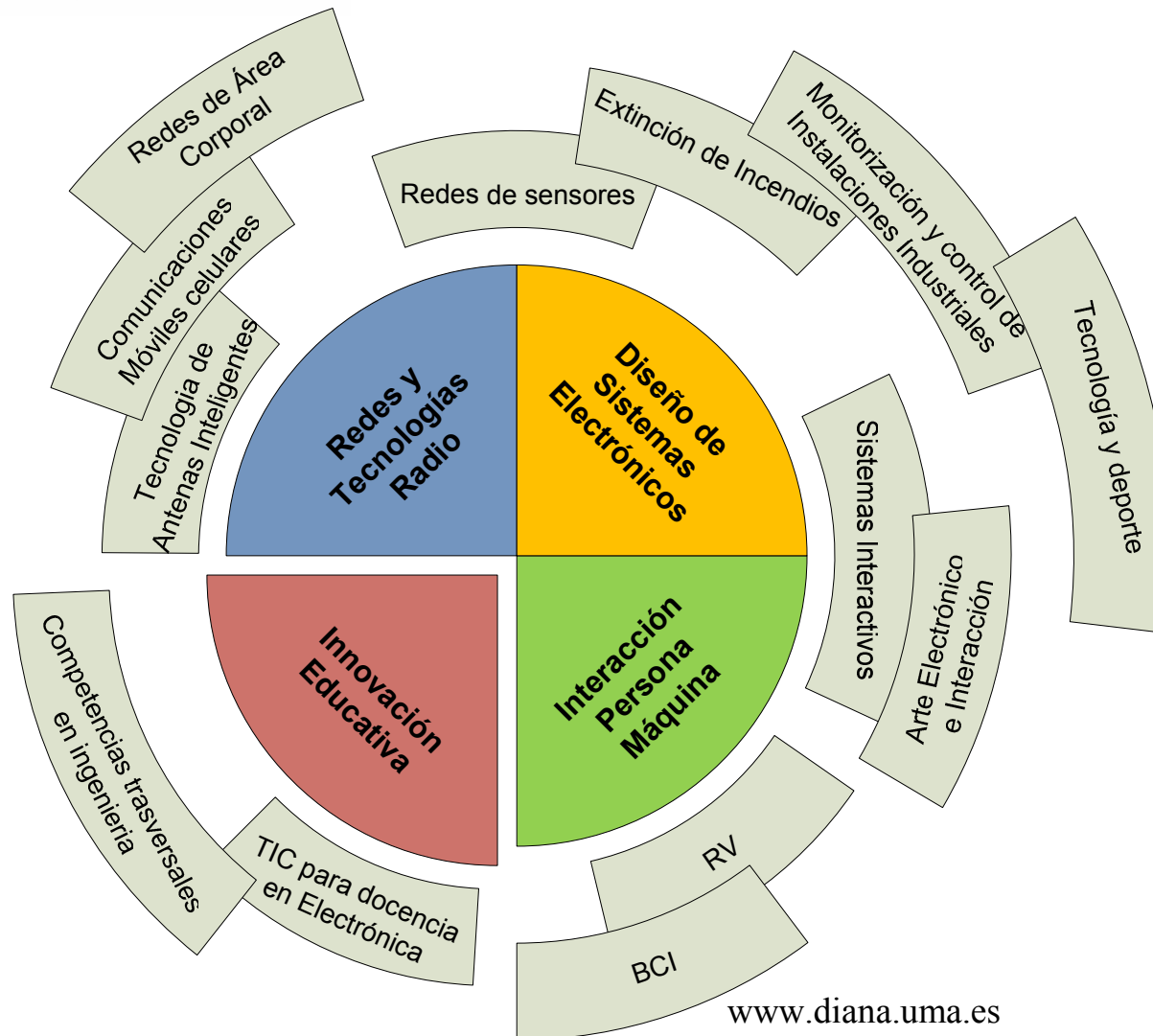


DIANA (Diseño de Interfaces AvaNzAdos)

Grupo de investigación TIC171 del
PAIDI de la JA
www.diana.uma.es

Ricardo Ron Angevin

Líneas de trabajo



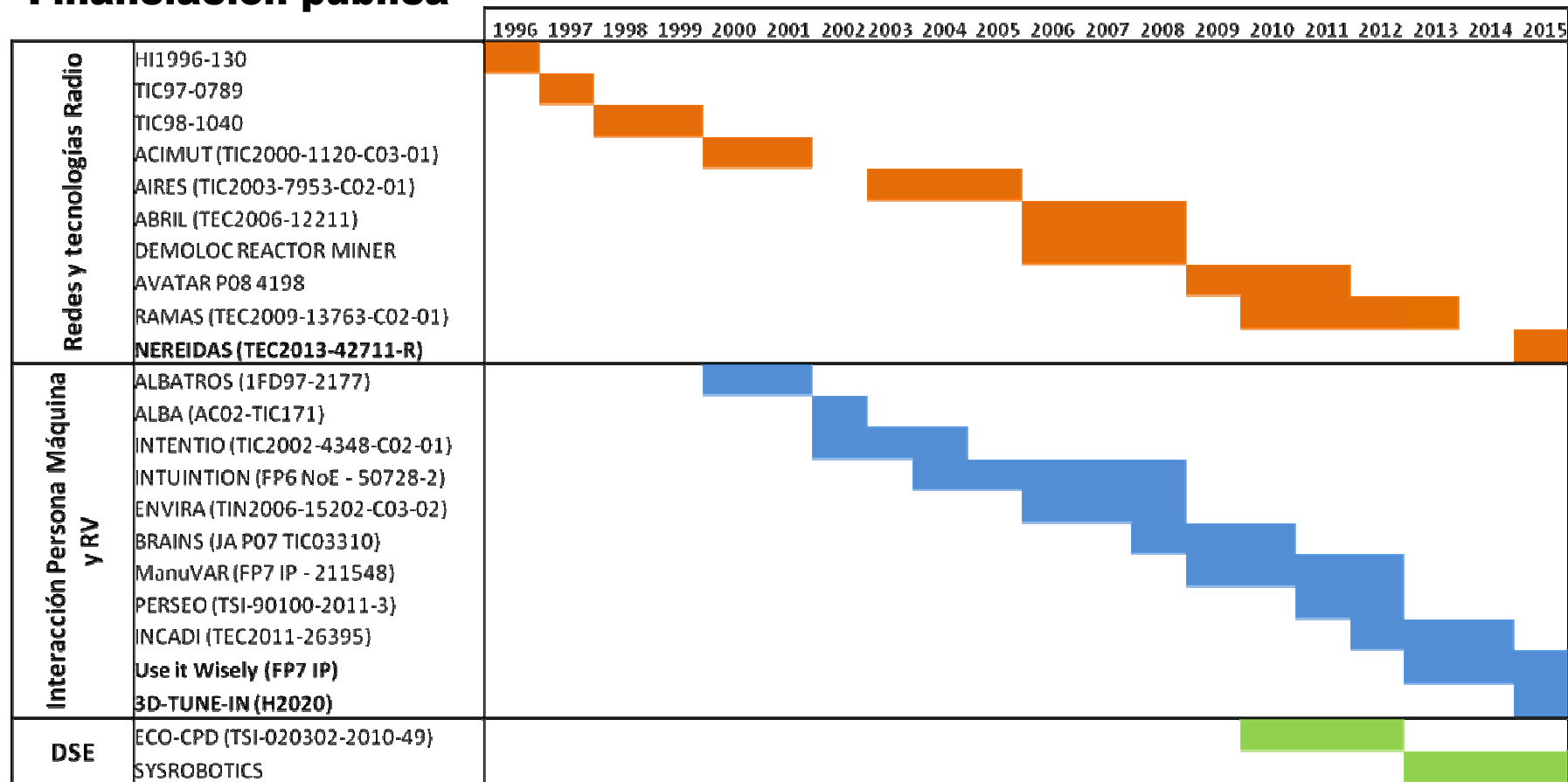
19 años de vida

27 investigadores

- 19 en la ETSIT
- 4 en la EPS
- 4 en BBAA

Proyectos

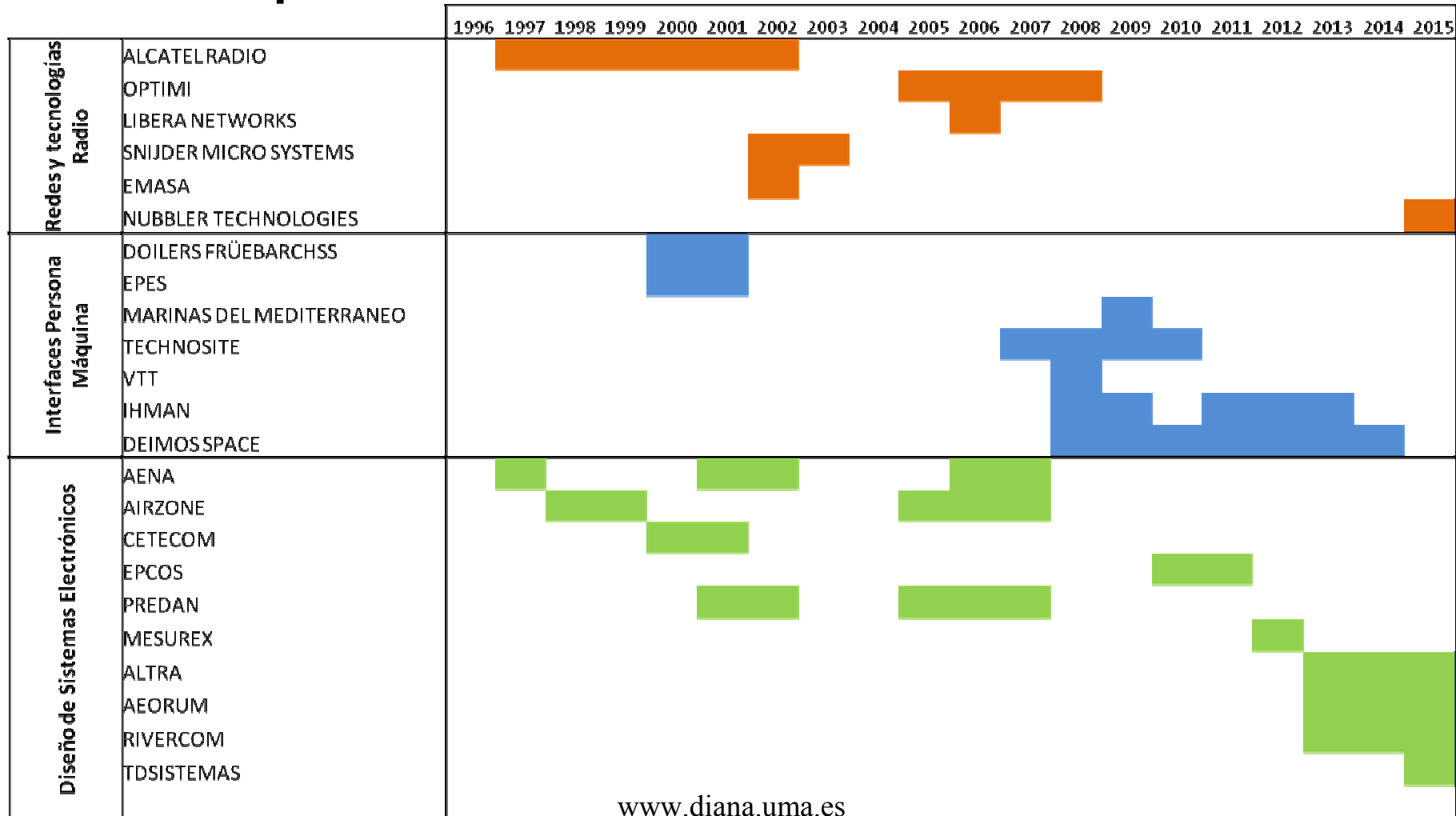
Financiación pública



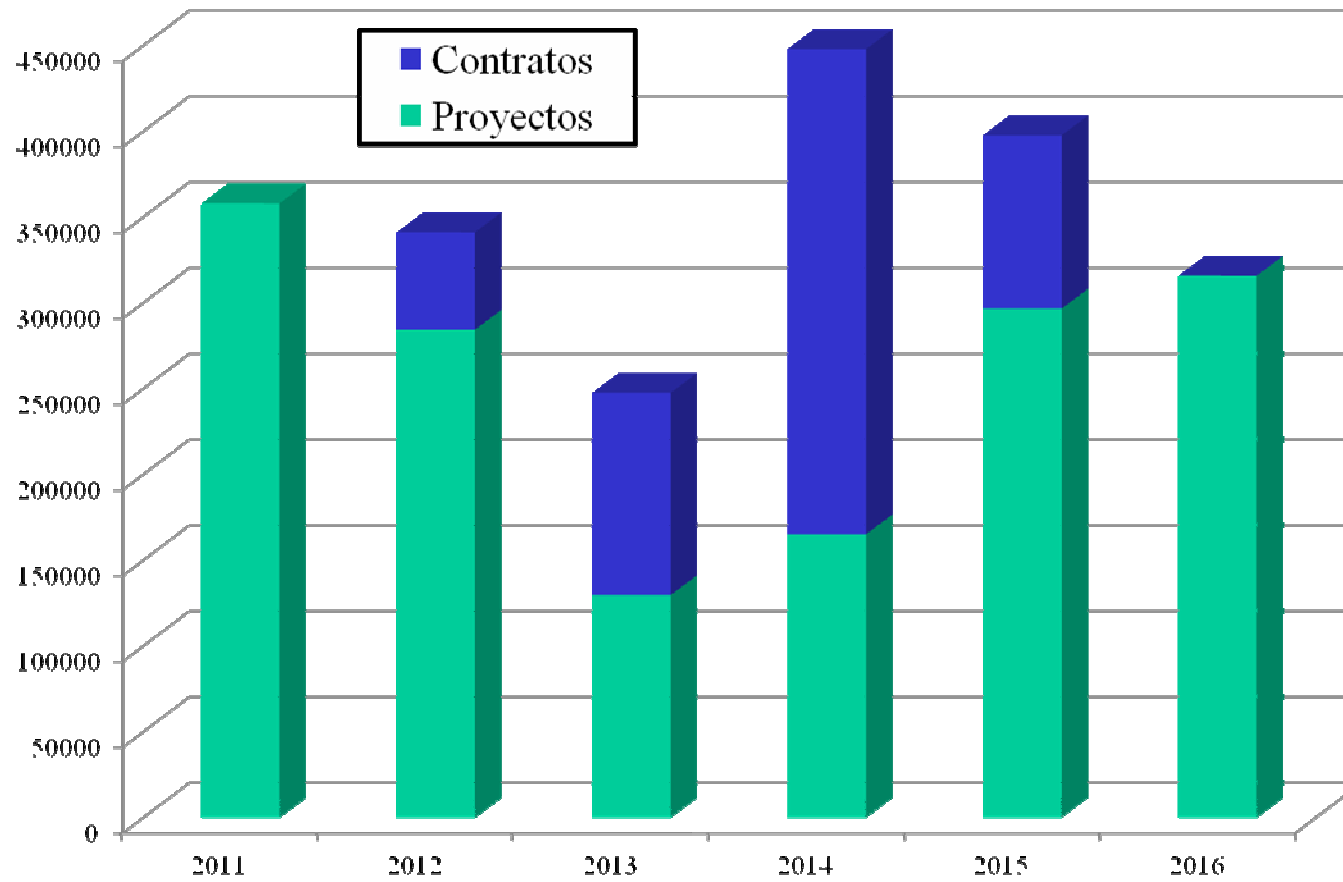


Contratos

Financiación privada



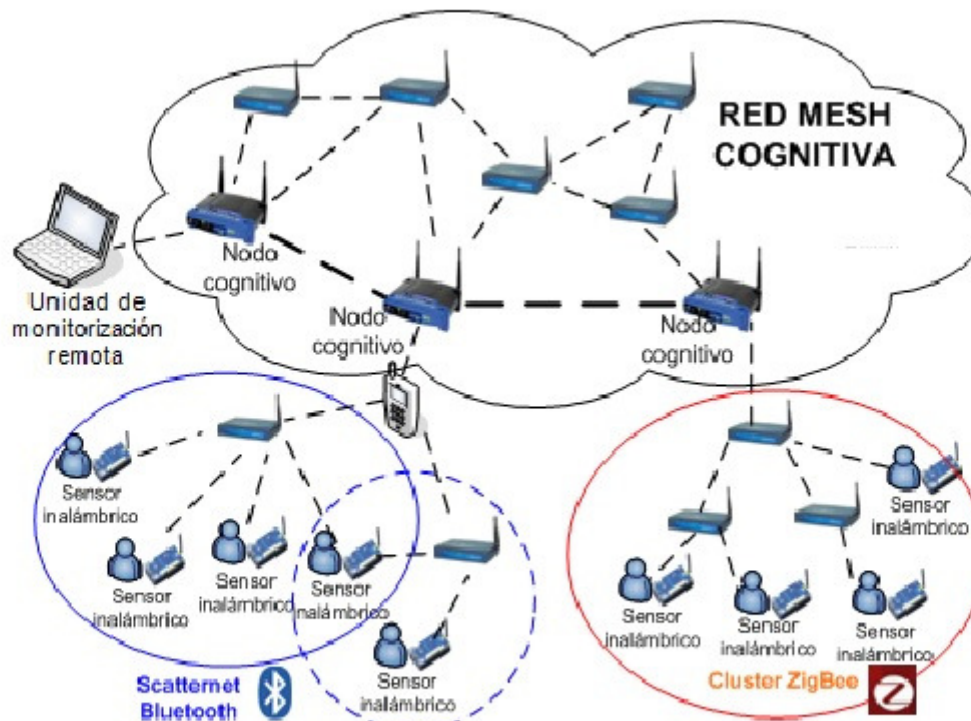
Financiación



NEREIDAS

(No relacionado con la temática de la Red)

Eficiencia Energética en Redes Inalámbricas Cognitivas y de Bajo Consumo para un Desarrollo Sostenible (NEREIDAS)



ACTIVO

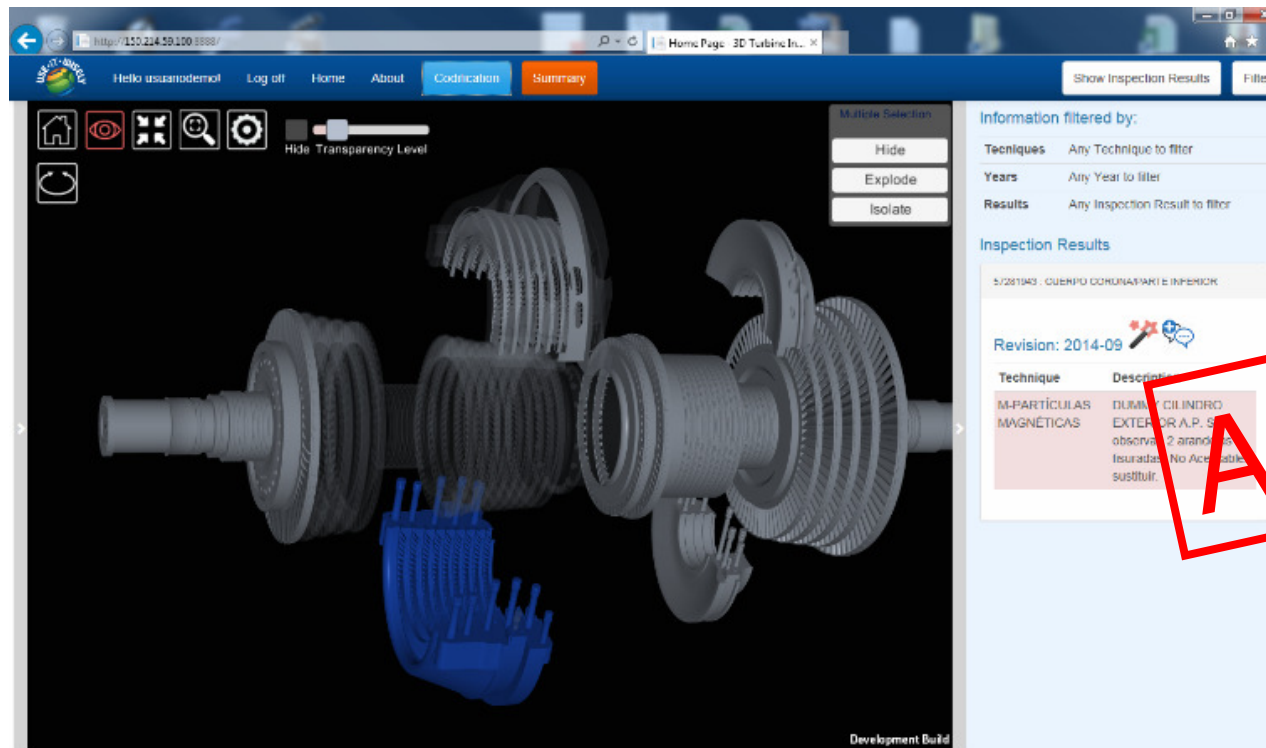
Figura 1. Arquitectura propuesta para el sistema

Use-It-Wisely

(No relacionado con la temática de la Red)



Innovative design of personalized product-services and of their production processes based on collaborative environments



ACTIVO



3D-Tune-In



(No relacionado con la temática de la Red)

3D-games for TUNing and LEarnIng about hearing aids

3D Tune-In

Contact us:

Project Coordinator: Dr. Lorenzo Picinali
Email: l.picinali@imperial.ac.uk

Project Manager: Mr. Gerben Wedekind
Email: g.wedekind@imperial.ac.uk

Dyson School of Design Engineering
Imperial College London
30 Prince's Gardens
South Kensington
London SW7 2AZ
Tel: 0044 (0)20 7594 8158
<http://www.3d-tune-in.eu/>

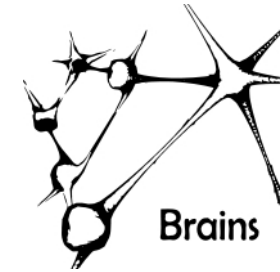
ACTIVO

www.diana.uma.es



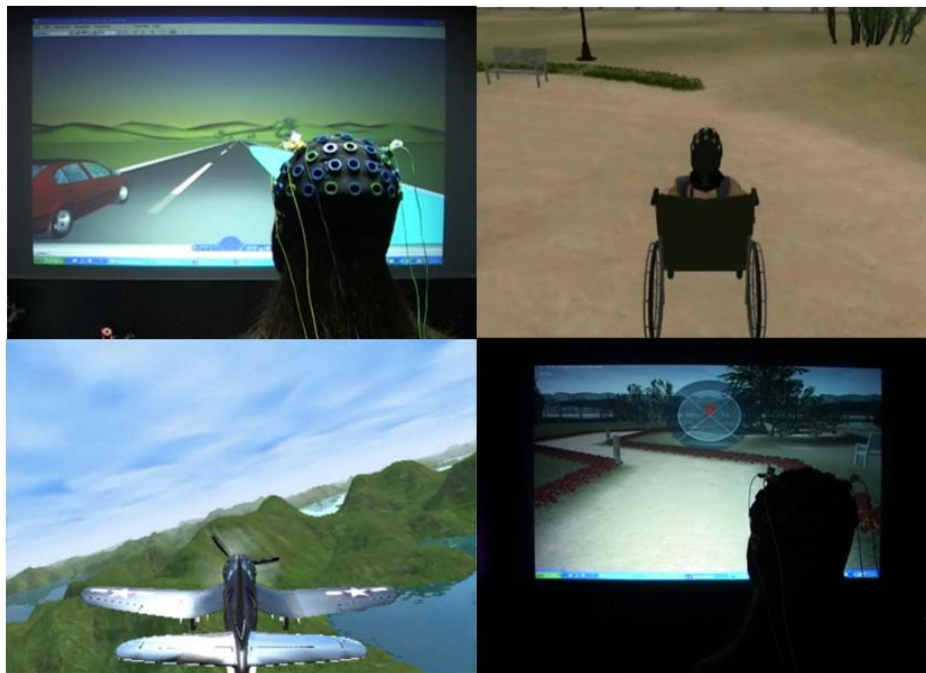


BRAINS



Sistema de Interacción cerebral para discapacitados

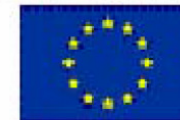
www.diana.uma.es/brains
Enero 2008-Diciembre 2012



No Activo

www.diana.uma.es

JUNTA DE ANDALUCIA



Interfaces Cerebrales Aplicadas a personas con Discapacidad motora

www.incadi.uma.es
Enero 2012-Diciembre 2015

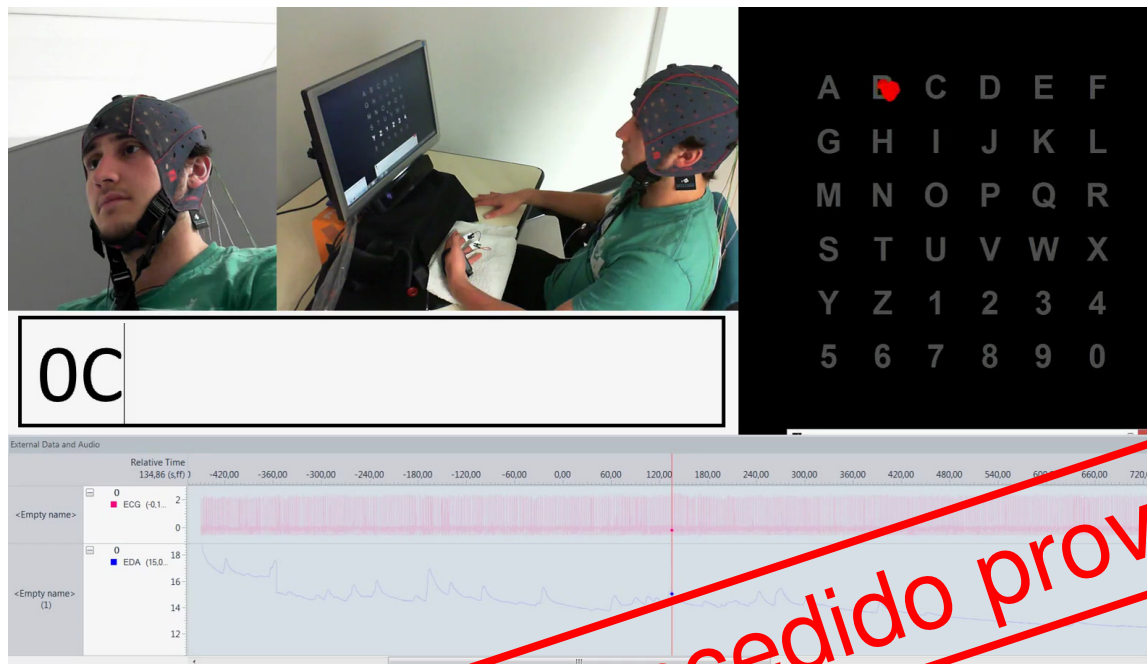


www.diana.uma.es

Recientemente Finalizado

LICOM

Sistema de comunicación para personas en estado de síndrome de enclaustramiento



Concedido provisionalmente